

Sägewerke Christen AG

Indachanlage
2-Flügel

900 kW

630.000 KG CO₂

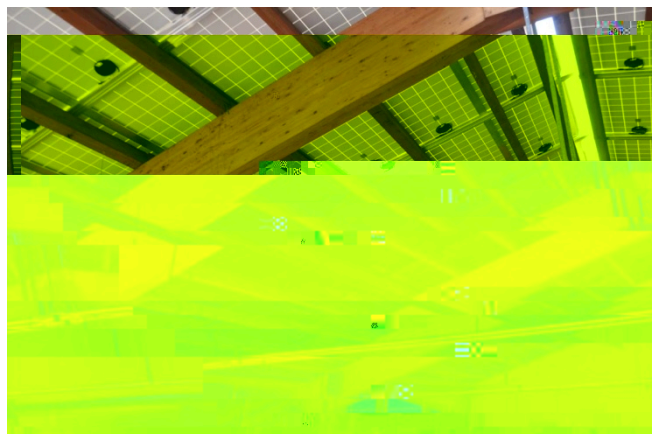
3.576

Gewerbliche
PV-Indach-
Anlage

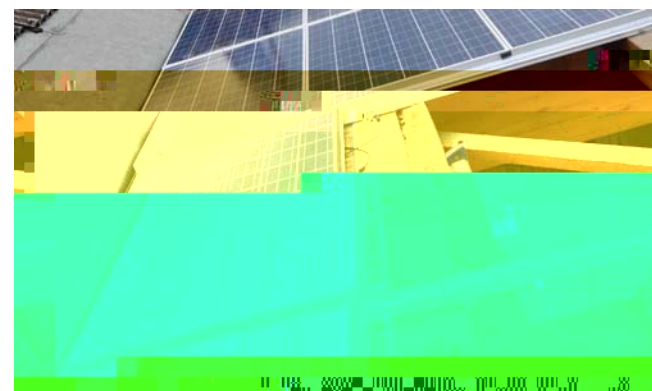
“Wir setzen auf die Partnerschaft mit Trina Solar, weil deren Module einen exzellenten Wirkungsgrad haben. Entscheidend bei PV-Modulen sind speziell in der Schweiz mit ihrer alpinen Prägung neben einer hohen Leistungsfähigkeit ein optimales Schwachlichtverhalten sowie eine hohe Schneelast. Diese Anforderungen erfüllen die Module von Trina Solar in besonderem Maße.”

■ **Trina Solar** ■ **Christen AG**

Christen AG, Industriestrasse 27, 3052 Lutern, Schweiz
 (0041) 041 311 900
 6.000
 A
 05A
 260
 300
 900.000



Christen AG, Industriestrasse 27, 3052 Lutern, Schweiz
 (0041) 041 311 900
 6.000
 A
 05A
 260
 300
 900.000



Sägewerke Christen AG

Christen AG, Industriestrasse 27, 3052 Lutern, Schweiz
 (0041) 041 311 900

STANDORT

Lutern, Kanton Luzern, Schweiz

ANLAGENTYP

Gewerbliches PV-Indach-System

INSTALLIERTE LEISTUNG

900 kWp

PRODUKT

TSM-PC05A 'Honey' 255/260 Wp

ANZAHL MODULE

3.576

JÄHRLICHE STROMPRODUKTION

900.000 kWh

FERTIGSTELLUNG

Juli 2012

Trina Solar Hochleistungsmodul TSM-PC05A 'Honey'

05A
 23%
 4%
 0,3-0,5%
 2011
 275